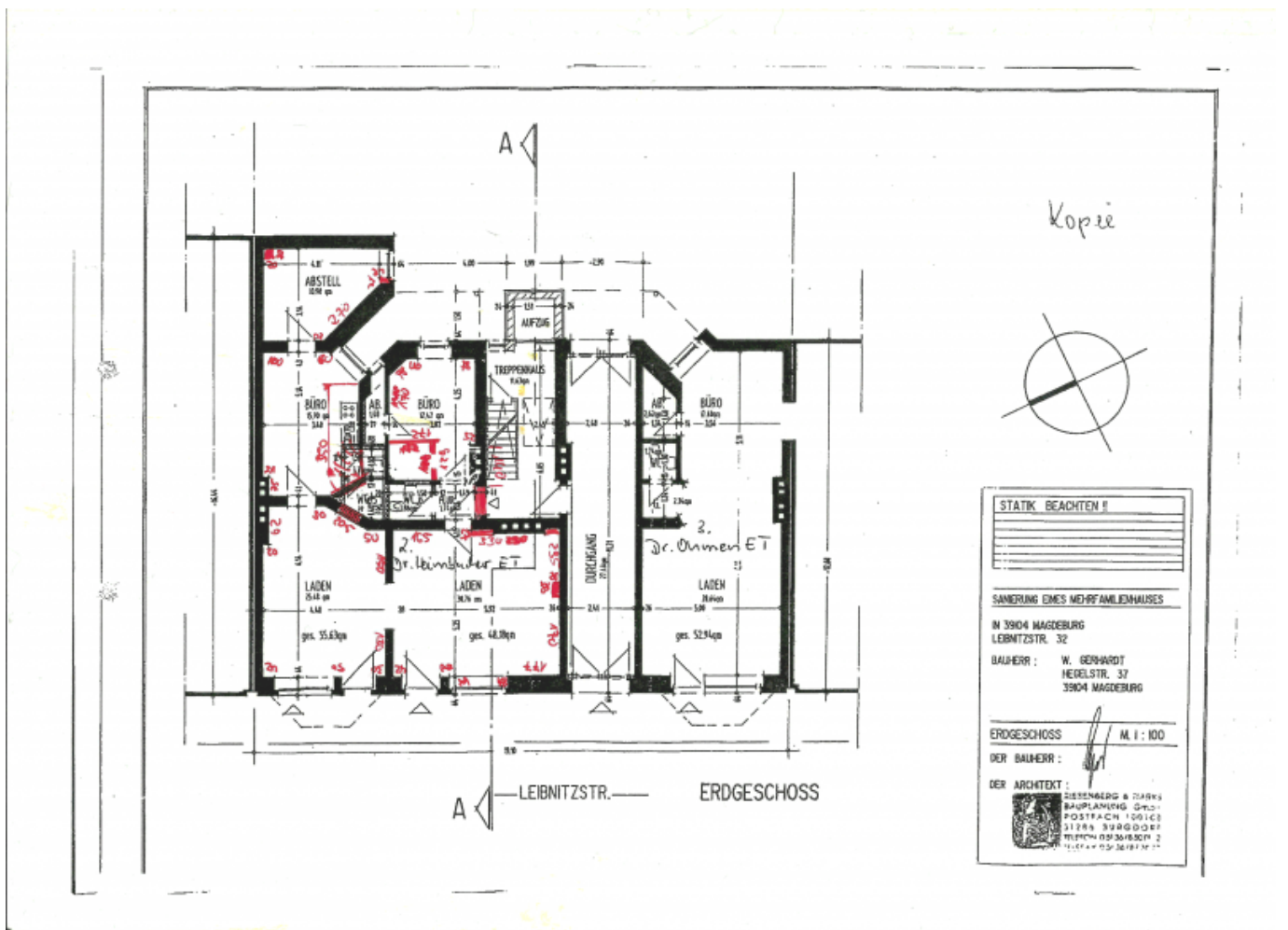


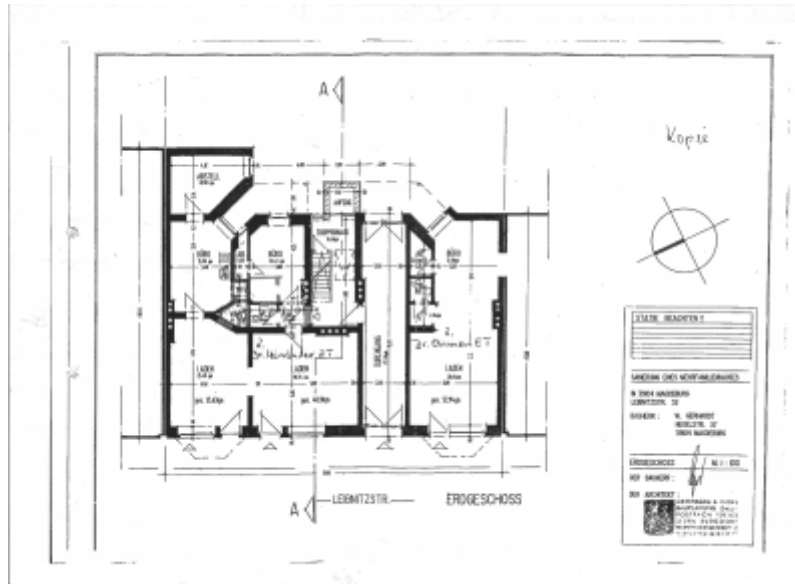
# Leibnizstraße 32

- Anm Tux: Der Grundriss ist nicht mehr aktuell. Weggefallen ist eine Toilette in der Werkstatt. Der 19"-Raum bleibt als Serverraum.
- [sk] Nur die in der Werkstatt abgerissene Wand der Toilette (in Raum 1) muss entfernt werden. Das ist das was mit rot nachträglich eingezeichnet wurde.

## Grundriss



Bereinigter Grundriss (mit Maßen):



## Nutzungsvorschläge / Umbauvorschläge

Räume sind vorerst im Uhrzeigersinn durchnummeriert:

| Ausgangslage                              | Vorschlag 1 (alt)    | Vorschlag 1 (inkl. Optimierungen)                  |
|---|----------------------|--|
| (0) Kleiner Abstellraum neben dem Pissoir | Kreativ und Ruheraum | Serveraum (tragende Wand zum Kreativraum)          |
| (1) Pissoir                               |                      | Werkstatt  |
| (2) Teilraum des Pissoir: Toilette 1      |                      |  |
| (3) Vorraum zur Toilette                  | X                    | X  |
| (4) Toilette 2                            | Toilette             | Dusche (hat Warmwasser-Anschluss)                  |
| (5) Rechte Ladenfläche                    | Bastelbereich        | Bastelbereich / Feinwerkstatt                      |
| (6) Linke Ladenfläche                     | Loungebereich        | Lounge   |
| (7) Küchenbereich                         | Küche und Y          | Küche  |
| (8) Angestelltentoilette                  | Dusche               | Toilette (Umbarbeiten zur Dusche sehr umfangreich) |
| (9) Hinterer Raum (ohne Bodenfliesen)     | Werkstatt            | Kreativ und Ruheraum                               |

From:  
<http://www.netz39.de/wiki/> - **Netz39**

Permanent link:  
[http://www.netz39.de/wiki/resources:leibnizstrasse32:ground\\_plan](http://www.netz39.de/wiki/resources:leibnizstrasse32:ground_plan)

Last update: **2012-11-13 02:06**

